



**LIETUVOS EDUKOLOGIJOS  
UNIVERSITETAS**

**LITHUANIAN UNIVERSITY  
OF EDUCATIONAL SCIENCES**

# **DAUGIAFUNKCIŲ CENTRŲ VEIKLOS GALIMYBĖS LIETUVOS REGIONUOSE**

**Dr. Giedrė Misiūnienė**

**Socialinės edukacijos fakultetas**

**Socialinio ugdymo katedra**

**2016 m. balandžio 13 d.**



LIETUVOS EDUKOLOGIJOS  
UNIVERSITETAS

LITHUANIAN UNIVERSITY  
OF EDUCATIONAL SCIENCES

## MES KEIČIAMĖS ...

Besikeičiantys mūsų *poreikiai,*

*nuostatos,*

*vertybės,*

*gyvenimo būdas*

šiandien įpareigoja keistis daugelį institucijų





LIETUVOS EDUKOLOGIJOS  
UNIVERSITETAS

LITHUANIAN UNIVERSITY  
OF EDUCATIONAL SCIENCES

**Sprendžiant nepakankamos švietimo paslaugų kokybės, pasiūlos ir prieinamumo kaimo vietovėse problemą, imta kurti, diegti ir plėtoti modernią švietimo, apimančio įvairaus amžiaus gyventojų grupes ir jų poreikius, koncepciją.**

**Mažėjant vaikų gimstamumui, didėjant emigracijai, mažėjant mokinių skaičiui mokyklose, gyventojų gyvenvietėse, mokytojams, paslaugų teikėjams netenkant darbo, išsaugoti mokyklą kaip vietos bendruomenę buriančią įstaigą**



LIETUVOS EDUKOLOGIJOS  
UNIVERSITETAS

LITHUANIAN UNIVERSITY  
OF EDUCATIONAL SCIENCES

**Visoje Lietuvoje steigiasi daugiafunkciai centrai arba mokyklos –  
daugiafunkciai centrai;**

**Vyksta mokymai, konsultacijos centruose dirbantiems  
koordinatoriems;**

**Sukurtos internetinės svetainės**

<http://www.udc.upc.smm.lt/>

<http://daugiafunkciai.blogspot.lt/2015/09/aktualus-tyrimai-straipsniai.html>



LIETUVOS EDUKOLOGIJOS  
UNIVERSITETAS

LITHUANIAN UNIVERSITY  
OF EDUCATIONAL SCIENCES

# Daugiafunkcis centras —

**švietimo, kultūros, socialines, sveikatos, sporto, užimtumo ir kitas paslaugas** vaikams bei vietos bendruomenei teikianti įstaiga, kurios veikla gali būti:

- ikimokyklinis, priešmokyklinis ir neformalusis vaikų švietimas, vaikų priežiūra dieną,
- neformalusis suaugusiųjų švietimas,
- švietimo pagalba,
- specialusis ugdymas,
- nuotolinis mokymas pagal formaliojo ir neformaliojo ugdymo programas ar jų modulius, pramoginė, socialinė, sociokultūrinė, meninė vaikų ir suaugusiųjų veikla ir pan.

Daugiafunkčių centrų tikslines grupes ir atliekamų funkcijų apimtį nustato vietos savivaldos institucijos pagal vietos bendruomenės poreikius.



LIETUVOS EDUKOLOGIJOS  
UNIVERSITETAS

LITHUANIAN UNIVERSITY  
OF EDUCATIONAL SCIENCES

# MOKSLINĖ PROBLEMA

Teoriškai pagrįsti daugiafunkcinių centrų  
socioedukacinių veiklų modeliavimo galimybes kaimiškų  
vietovių gyventojams



LIETUVOS EDUKOLOGIJOS  
UNIVERSITETAS

LITHUANIAN UNIVERSITY  
OF EDUCATIONAL SCIENCES

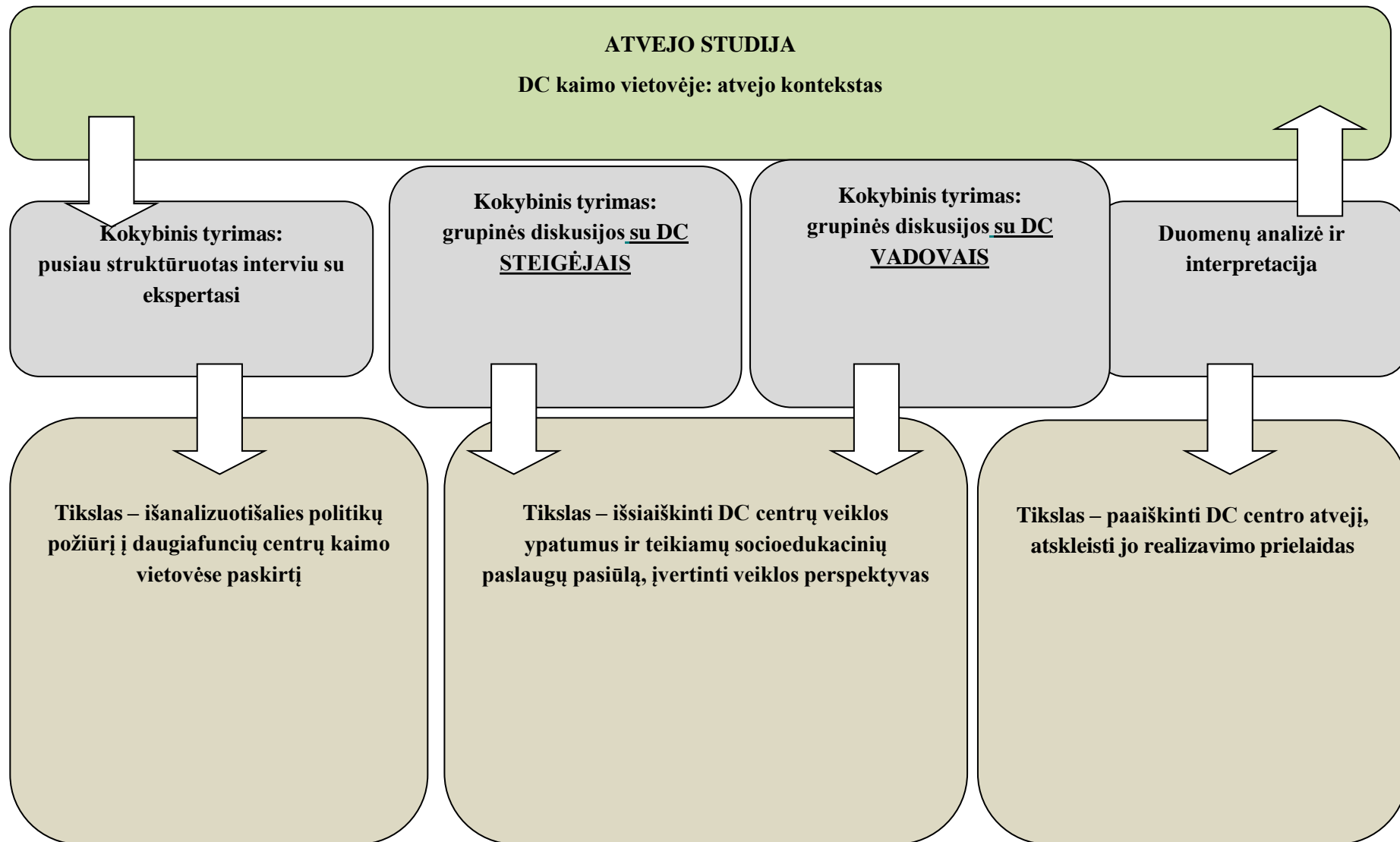
**Tyrimo objektas** – daugiafunkcio centro kaimo vietovėje  
socioedukacinė veikla

**Tyrimo tikslas** – pagrįsti hipotetinį daugiafunkcio centro  
socioedukacinės veiklos modelį kaimo bendruomenėje



LIETUVOS EDUKOLOGIJOS  
UNIVERSITETAS

LITHUANIAN UNIVERSITY  
OF EDUCATIONAL SCIENCES







LIETUVOS EDUKOLOGIJOS  
UNIVERSITETAS

LITHUANIAN UNIVERSITY  
OF EDUCATIONAL SCIENCES

# EKSPERTŲ INTERVIU TYRIMO DUOMENŲ

## ANALIZĖ

### TEMA – DC KŪRIMO PRIELAIDOS





LIETUVOS EDUKOLOGIJOS  
UNIVERSITETAS

LITHUANIAN UNIVERSITY  
OF EDUCATIONAL SCIENCES

# EKSPERTŲ INTERVIU TYRIMO DUOMENŲ

## ANALIZĖ

Pagrindžiantys teiginiai	Subkategorija	Kategorija
„Gimstamumas sumažėjo iki lygio, kuris nebeužtikrina kartų kaitos“.	Mažėjantis gimstamumas	<b>DEMOGRAFINĖ SITUACIJA</b>
„Mažų miestelių gyvenojai vyksta į didžiuosius miestus, ir kaime jų beveik nelieta“.	Vidinė migracija	
„Tendencija, kad užsienyje įsitvirtinus vienam kaimo gyventojui, vėliau paskui jį išvyksta visi darbingi to kaimo gyventojai“.	Emigracija	



LIETUVOS EDUKOLOGIJOS  
UNIVERSITETAS

LITHUANIAN UNIVERSITY  
OF EDUCATIONAL SCIENCES

# EKSPERTŲ INTERVIU TYRIMO DUOMENŲ ANALIZĖ

Pagrindžiantys teiginiai	Subkategorija	Kategorija
„Kaimo vietovėse neužtikrinamas formalaus švietimo paslaugų prieinamumas“. „<...> nepakankamas mokyklų tinklas“.	Formaliojo švietimo paslaugų poreikis	<b>MOKYKLŲ TINKLO PERTVARKA</b>
„Kaimiškųjų vietovių vaikams trūksta prasmingos ir turiningos popamokinės veiklos“. „<...> vaikų laisvalaikio užimtumo problemos“.	Neformaliojo švietimo paslaugų poreikis	



LIETUVOS EDUKOLOGIJOS  
UNIVERSITETAS

LITHUANIAN UNIVERSITY  
OF EDUCATIONAL SCIENCES

# EKSPERTŲ INTERVIU TYRIMO DUOMENŲ ANALIZĖ

Pagrindžiantys teiginiai	Subkategorija	Kategorija
„Menkai išplėtotą medicinines pagalbos ir socialinių paslaugų vaikams ir suaugusiesiems infrastruktūrą kaimiškose vietovėse“.	Sveikatos ir socialinių paslaugų trūkumas	<b>KITŲ VIEŠŪJŲ PASLAUGŲ STOKA</b>
„Vertinant ir kalbant apie kultūros įstaigų reikalingumą, prasta padėtis dėl bibliotekų ir teatrų, ir kritiška situacija dėl muziejų“.	Kultūros įstaigų mažėjimas	
„<..> geresnes gyvenimo sąlygas, kad jos gautų tas paslaugas, kurių tikrai trūksta, kad atsirastų infrastruktūra“.	Pastatų infrastruktūros ir bendruomenės poreikių neatitikimas	



LIETUVOS EDUKOLOGIJOS  
UNIVERSITETAS

LITHUANIAN UNIVERSITY  
OF EDUCATIONAL SCIENCES

## EKSPERTŲ INTERVIŲ IŠVADOS

**DC steigimo prielaidos** susijusios su priešmokykliniu ir ikimokykliniu ugdymu; neformaliuoju ugdymu; suaugusiųjų švietimu; socialine atskirtimi; jaunimo ir bendruomenės įgalinimu ir savipagalba. Šių centrų steigimą taip pat lemia prasta arba nepritaikyta infrastruktūra, materialinė bazė tokio pobūdžio paslaugoms teikti.

**DC steigimo paskirtis** – tenkinti vietos bendruomenės edukacinius, kultūrinius, socialinius poreikius, telkiant valstybinius ir privačių finansų ir intelekto išteklius. Ekspertų teigimu, svarbiausi DC rezultatai siejami su atskirties tarp kaimo ir miesto mažinimu, pozityvia socializacija ir mokymosi visą gyvenimą galimybėmis.



LIETUVOS EDUKOLOGIJOS  
UNIVERSITETAS

LITHUANIAN UNIVERSITY  
OF EDUCATIONAL SCIENCES

# DAUGIAFUNKCIŲ CENTRŲ KAIMIŠKOSE BENDRUOMENĖSE STEIGĖJŲ GRUPINIŲ DISKUSIJŲ ANALIZĖ

## TEMA – DC SOCIOEDUKACINĖS VEIKLOS

DC SOCIOEDUKACINĖS VEIKLOS

TEISINIS REGLAMENTAVIMAS

VEIKLOS ORGANIZAVIMAS



LIETUVOS EDUKOLOGIJOS  
UNIVERSITETAS

LITHUANIAN UNIVERSITY  
OF EDUCATIONAL SCIENCES

# DC STEIGĖJŲ GRUPINIŲ DISKUSIJŲ ANALIZĖ

## Problemos, kylančios užtikrinant DC veiklos daugiafunkciškumą

Pagrindžiantys teiginiai	Subkategorija	Kategorija
„Viešieji pirkimai vėluoja...“. „<...> stringa... dėl patirties“, <...> dėl kompetencijos stokos“.	Viešieji pirkimai	<b>TEISINIS REGLAMENTAVIMAS</b>
„Norint palengvinti ir paspartinti DC steigimą, mums reikalinga DC koncepcija, kurioje aiškiai būtų apibrėžti galimi DC veiklos modeliai ... keli DC veikimo variantai“.	Pavyzdinių dokumentų trūkumas	



LIETUVOS EDUKOLOGIJOS  
UNIVERSITETAS

LITHUANIAN UNIVERSITY  
OF EDUCATIONAL SCIENCES

# DC STEIGĖJŲ GRUPINIŲ DISKUSIJŲ ANALIZĖ

## Problemos, kylančios užtikrinant DC veiklos daugiafunkciškumą

Pagrindžiantys teiginiai	Subkategorija	Kategorija
„Ir gali būti, kad mes suplanavom vienaip, o gal išeis visai kitaip, nes poreikiai visai kiti, nes laikas eina ir viskas keičiasi“.	Nenumatytos veiklos	VEIKLOS ORGANIZAVIMAS
„Savivaldybė pasirinko centro vietą skubotai, neįvertinusi realiai poreikio“.	Paslaugų dubliavimas	
„Matau, kad tas turi gero tą, tas tą, ir jie lyg dar nesiryžta pasidalinti tuo gėriu, kurį jie turi. O mums norisi, mes idėjų kupini, bet norime, kad tos idėjos ateitų ir iš jų pačių“.	Kaimo bendruomenės pasyvumas	
„<...> neužsako paslaugų, neišreiškia poreikių dėl to, kad jie nežino, kad gali dar kažko norėti ir kažkas gali naujas gimti“.		
„Nerandame bendrų klausimų, nes ir vieni, ir kiti tempia į savo pusę ... ir vieni, ir kiti teisūs“.	Institucijų konkuravimas tarpusavyje	



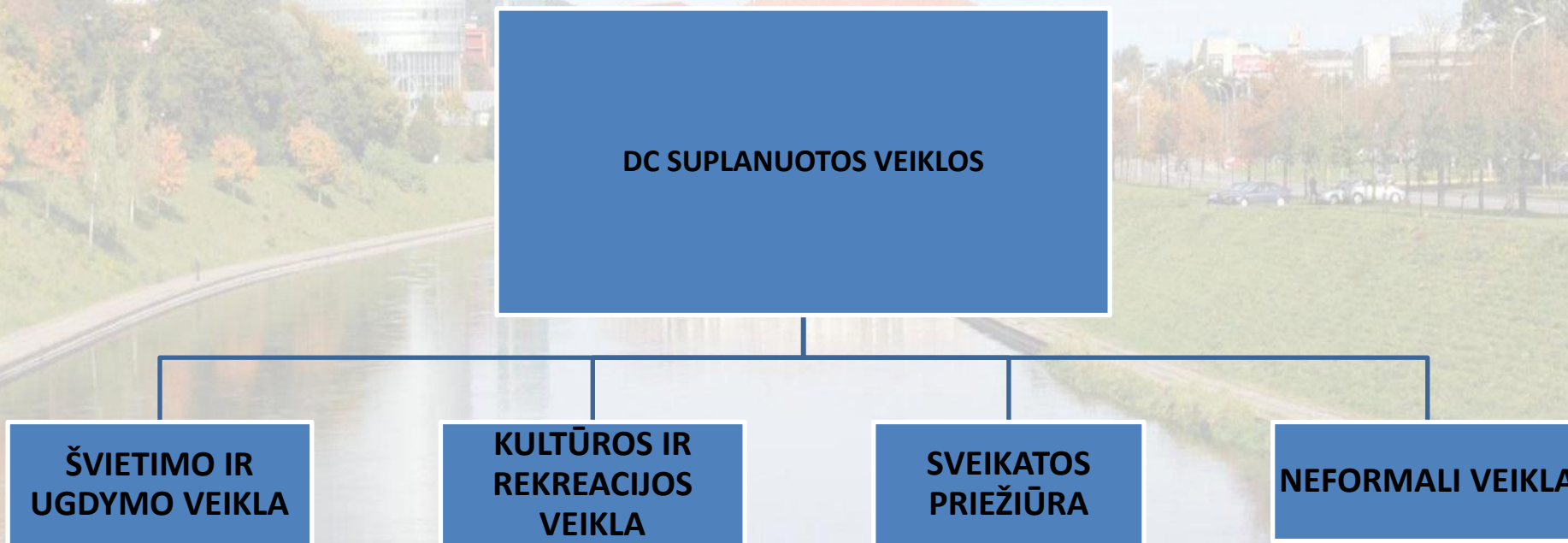


LIETUVOS EDUKOLOGIJOS  
UNIVERSITETAS

LITHUANIAN UNIVERSITY  
OF EDUCATIONAL SCIENCES

# DC STEIGĖJŲ GRUPINIŲ DISKUSIJŲ ANALIZĖ

## DC suplanuotos veiklos





LIETUVOS EDUKOLOGIJOS  
UNIVERSITETAS

LITHUANIAN UNIVERSITY  
OF EDUCATIONAL SCIENCES

# DC STEIGĖJŲ GRUPINIŲ DISKUSIJŲ ANALIZĖ

## DC socioedukacinė veikla

Pagrindžiantys teiginiai	Subkategorija	Kategorija
„Labai pasiteisina mokyklose, dabar kada tos mišrios grupės mokyklose steigiamos ikimokyklinio ir priešmokyklinio“.	<b>Ikimokyklinis, priešmokyklinis ugdymas</b>	<b>ŠVIETIMO IR UGDYMO VEIKLA</b>
„<...> kompiuterinio raštingumo kursai vyks, ... mokymai ne tik jaunimui, ir vyresniems“. „<...> bus toks modulis kaip nuotolinis mokymas suaugusiųjų, tai dabar šitam DC turėtų atsirasti“.	<b>Suaugusiųjų neformalusis švietimas</b>	
„Informacinė pagalba, ypač ūkininkams“. „<...> psichologinis konsultacinis darbas“.	<b>Švietimo pagalba</b>	
„<...> atsiimti po pamokinių ugdymą, kad jie grįžtų namo ir čia gautų tą papomokinę veiklą“. „<...> užimtumas atostogų ir vasaros metu vaikams...“.	<b>Neformalusis ugdymas</b>	



LIETUVOS EDUKOLOGIJOS  
UNIVERSITETAS

LITHUANIAN UNIVERSITY  
OF EDUCATIONAL SCIENCES

# DC STEIGĖJŲ GRUPINIŲ DISKUSIJŲ ANALIZĖ

## Tema – DC socioedukacinė veikla

Pagrindžiantys teiginiai	Subkategorija	Kategorija
<p>„Yra bendruomenė, t. y. moterų klubas su savo vytelėmis, slaltiesėlėm drobinėm...“.</p> <p>„Veikia moterų ir senjorų ansambliai“.</p> <p>„&lt;...&gt; ne tik švenčiam jubiliejus, ... atidengiami paminklai, ... atminimo lentos kraštiečiams atminti“.</p>	Entinės kultūros sklaida	<b>KULTŪRINĖ IR REKREACINĖ VEIKLA</b>
<p>„Tai būtų pristatomi netradiciniai verslai arba netradicinės veiklos, kurios lyg ir nebūdingos tik žemės ūkiui“.</p> <p>„Po pamokų čia stato spektaklius“.</p>	Laisvalaikio organizavimas	
<p>„Treniruokliai numatyti, biliardo stalas yra, teniso stalas yra numatytas“.</p>	Sportinė veikla	



LIETUVOS EDUKOLOGIJOS  
UNIVERSITETAS

LITHUANIAN UNIVERSITY  
OF EDUCATIONAL SCIENCES

# DC STEIGĖJŲ GRUPINIŲ DISKUSIJŲ ANALIZĖ

## Tema- DC socioedukacinė veikla

Pagrindžiantys teiginiai	Subkategorija	Kategorija
„<...> du ar tris kambariukus skyrėm, mes jį pradėjom vadint sveikatingumo centru“.	<b>Pritaikyta infrastruktūra</b>	<b>SVEIKATOS PRIEŽIŪRA</b>
„Tas žmogelis neturi gal kas pagloboja, tikimės, kad ateis nusimaudyt pradžioje... Nežinau, kabinas, ar ką ten darysim“.	<b>Numatytos socialinės globos paslaugos</b>	<b>SVEIKATOS PRIEŽIŪRA</b>



LIETUVOS EDUKOLOGIJOS  
UNIVERSITETAS

LITHUANIAN UNIVERSITY  
OF EDUCATIONAL SCIENCES

## IŠVADOS IŠ DISKUSINIŲ GRUPIŲ SU DC STEIGĖJAIS (1)

- DC Lietuvos kaimo vietovėse, remiant ES struktūriniais fondais, intensyviai steigiami savivaldybių;
- DC siūlo tokias paslaugas, kokias įpratusios teikti į DC perkeltos įstaigos;
- Priimant politinius sprendimus dėl DC kaimo vietovėse steigimo nebuvo atlikta konkrečių regionų situacijos analizė, prognozuoti regionų demografiniai pokyčiai neatitinka suplanuotų veiklos realijų, vietos bendruomenės poreikių bei finansavimo galimybių;
- Neatlikti pasirengiamieji darbai. To pasekmė – nepakankamai pertvarkyti kaimo vietovių socioedukacinių institucijų vadybinės veiklos modeliai, į DC reorganizavimą menkai įtrauktos vietos bendruomenės, jų vaidmuo daugiau tik deklaratyvus, be aiškaus veiklos turinio, sistemos.



LIETUVOS EDUKOLOGIJOS  
UNIVERSITETAS

LITHUANIAN UNIVERSITY  
OF EDUCATIONAL SCIENCES

# IŠVADOS IŠ DISKUSINIŲ GRUPIŲ SU DC STEIGĖJAIS (2)

- DC planavimas kaimo vietovėje vyko skubotai, visgi galima daryti prielaidą, kad DC yra unikalus dėl savo paskirties, turi galimybių atliepti savo steigimo viziją ir gali tapti socioedukacinės pagalbos teikėju, paisančiu visų kaimo vietovės bendruomenės interesų.
- Kaip sėkmingai veiks DC kaimo vietovėje, labai priklausys nuo to, kaip visos kaimo vietovėje, regione suinteresuotosios šalys bendradarbiaus tarpusavyje.



LIETUVOS EDUKOLOGIJOS  
UNIVERSITETAS

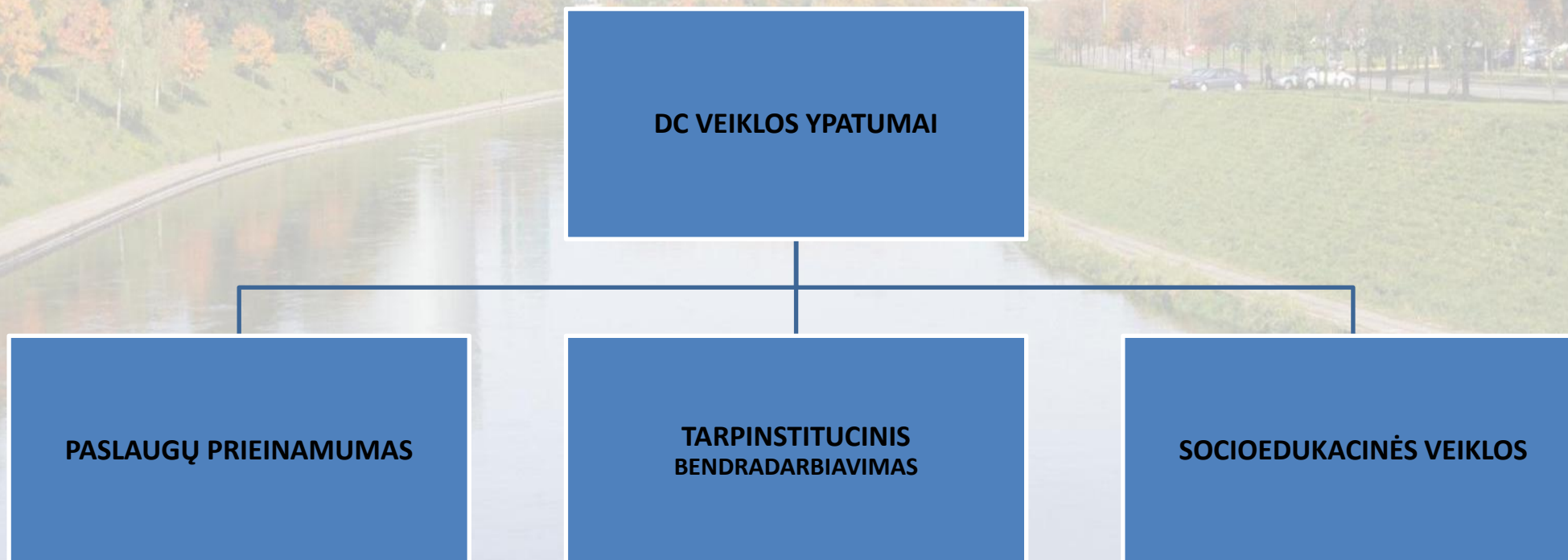
LITHUANIAN UNIVERSITY  
OF EDUCATIONAL SCIENCES

# DAUGIAFUNKCIŲ CENTRŲ VADOVŲ GRUPINIŲ

## DISKUSIJŲ ANALIZĖ

### TEMA – DAUGIAFUNKCIO CENTRO VEIKLOS

#### YPATUMAI





LIETUVOS EDUKOLOGIJOS  
UNIVERSITETAS

LITHUANIAN UNIVERSITY  
OF EDUCATIONAL SCIENCES

# DAUGIAFUNKCIŲ CENTRŲ VADOVŲ GRUPINIŲ

## DISKUSIJŲ ANALIZĖ

### TEMA – DC SOCIOEDUKACINĖ VEIKLOS YPATUMAI

Pagrindžiantys teiginiai	Subkategorija	Kategorija
„Orientuosimės į tai, kad DC būtų užtikrinamas daugiafunkciškumas, kad vietos bendruomenė tenkinami poreikiai neišfragmentuotai, žmonės, kurie pradeda dirbti DC irgi turėtų tam tinkamas kompetencijas, nes darbo specifika nauja, nes visgi reikia to tokio vadybinio matymo, žinių, įvertinti poreikius“.	Socioedukacinės veiklos įvairovė	PASLAUGŲ PRIEINAMUMAS IR ĮVAIROVĖ
„Žmonės yra aptarnaujami tiek vaikai, tiek suaugę, tiek dirbantys, tiek atvažiuojantys“. „Gali močiutė net ateit, kaip jinai sako: „Man „Panoramą“ vienai liūdna žiūrėt“.	Veikla skirtingo amžiaus asmenims	
„Gali ateiti ir socialinio spektro tie visi žmonės, ir jiems nieko nekainuoja, jiems viskas galima. Tai yra jų tarsi antrieji namai, kur jie gali viską“.	Paslaugos įvairioms socialinėms grupėms	





LIETUVOS EDUKOLOGIJOS  
UNIVERSITETAS

LITHUANIAN UNIVERSITY  
OF EDUCATIONAL SCIENCES

# DAUGIAFUNKCIŲ CENTRŲ VADOVŲ GRUPINIŲ DISKUSIJŲ ANALIZĖ

## Tema – DC socioedukacinė veiklos ypatumai

Pagrindžiantys teiginiai	Subkategorija	Kategorija
<p>„&lt;...&gt; gyvas, bendras susiėjimas ... ir aptarimas ir susitarimai dėl galimo bendradarbiavimo“.</p> <p>„&lt;...&gt; visi galvojam apie mokyklų bibliotekų ir viešųjų bibliotekų bendradarbiavimą. Ypač tuose DC, kur mokykla, turėjusi savo biblioteką, ir nori priimti po stogu, sparnu viešosios bibliotekos filialą“.</p>	<p><b>Sustiprėjęs bendradarbiavimas tarp institucijų</b></p>	<p><b>TARPINSTITUCINIS BENDRADARBIAVIMAS</b></p>
<p>„&lt;...&gt; seniūnija yra kitame kaimelyje, su ja mažiau susiduriu, mažiau bendradarbiavimo. Todėl, kad jie nebūna čia kaime, gyvena už 6–7 kilometrų, atstumas vis tiek“.</p> <p>„Su bažnyčia nelabai bendradarbiaujame, nes klebonas irgi atvažiuoja tik mišių laikyt“.</p>	<p><b>Silpnas bendradarbiavimas tarp institucijų</b></p>	



LIETUVOS EDUKOLOGIJOS  
UNIVERSITETAS

LITHUANIAN UNIVERSITY  
OF EDUCATIONAL SCIENCES

# DAUGIAFUNKCIŲ CENTRŲ VADOVŲ GRUPINIŲ DISKUSIJŲ ANALIZĖ

## Tema – DC socioedukacinė veiklos ypatumai

Pagrindžiantys teiginiai	Subkategorija	Kategorija
„Patalpos lengvai prieinamos tiek vietos jaunimui, tiek į poreikius orientuoto erdvių paskirstymo prasme“.	Galimybė organizuoti jaunimo užimtumą	<b>SOCIOEDUKACINĖS VEIKLOS</b>
„Galės lankyti užsiėmimus mamos su mažiukais vaikais“.	Jaunų tėvų užimtumas	
„DC būtų papomokinė veikla, ten yra neįgaliųjų centriukas įrengtas, jau dabar veikiantis“.	Mokyklinio amžiaus vaikų užimtumas	
„Sveikatinimas, sveikatos priežiūra, mokysime apie tuos įgūdžius teisingo gyvenimo ar pan.“.	Suaugusių žmonių užimtumas	



LIETUVOS EDUKOLOGIJOS  
UNIVERSITETAS

LITHUANIAN UNIVERSITY  
OF EDUCATIONAL SCIENCES

# DC VADOVŲ GRUPINIŲ DISKUSIJŲ ANALIZĖ

## Tema – DC veiklos problemos





LIETUVOS EDUKOLOGIJOS  
UNIVERSITETAS

LITHUANIAN UNIVERSITY  
OF EDUCATIONAL SCIENCES

# DAUGIAFUNKCIŲ CENTRŲ VADOVŲ GRUPINIŲ

## DISKUSIJŲ ANALIZĖ

### Tema – DC veiklos problemos

Pagrindžiantys teiginiai	Subkategorija	Kategorija
„<...> kalbant apie kaimo vietas, gyvenvietes, tai dar turbūt trūksta kokių dešimt metų penkiolikos, kad jis veiktų tas internetas tikrai kaip mieste“.	Informacijos prieinamumo problema	<b>VADYBOS TRIKDŽIAI</b>
„Žmonės norėjo turėti patalpas, kuriose galėtų susitikti, užsiimti įvairia veikla. Šį centrą steigėme neturėdami jokių pavyzdžių, todėl teko palaužyti galvas“.	Veiklos patirties neturėjimas	
„<...> ypač tada, kai per didelio krūvio žmogus negali prisiimti atsakomybės pagal savo sritį, tada perduodama laisvesniam, bet nebūtinai geriausiai išmanančiam“.	Specialistų stygius	
„Pirmiausia mes bendruomenei turėjom įrodinėti, kas mes tokie esam. Kad mes nesam griovėjai: kad mes nesam griovėjai Kultūros namų, nesam griovėjai kažkokių kitų institucijų, kurios yra ten“.	Bendruomenės pasipriešinimas	



LIETUVOS EDUKOLOGIJOS  
UNIVERSITETAS

LITHUANIAN UNIVERSITY  
OF EDUCATIONAL SCIENCES

# DAUGIAFUNKCIŲ CENTRŲ VADOVŲ GRUPINIŲ DISKUSIJŲ ANALIZĖ

Tema – DC veiklos problemos

Pagrindžiantys teiginiai	Subkategorija	Kategorija
<p>„Tai papildomi resursai, &lt;...&gt; meniausias pasižiūrėjimas, formaliai, ko reikia naujo bendruomenei, kainuoja“.</p> <p>„Ne viską galima organizuoti, nes yra tam tikros higienos sąlygos, wc, poilsio zonos ir pan., tai tie dalykai yra svarbūs“.</p>	Vietos bendruomenės poreikių ir DC galimybių nesutapimas	<b>SU VIETOS BENDRUOMENE SUSIJĘ TRIKDŽIAI</b>
<p>„Žmones sunku prisikviesti“.</p>	Vietos bendruomenės pasyvumas	



LIETUVOS EDUKOLOGIJOS  
UNIVERSITETAS

LITHUANIAN UNIVERSITY  
OF EDUCATIONAL SCIENCES

# DC VADOVŲ GRUPINIŲ DISKUSIJŲ ANALIZĖ

## DC VEIKLOS PERSPEKTYVOS

Pagrindžiantys teiginiai	Subkategorija	Kategorija
„Nėra savanoriškos veiklos tradicijų, o tai galėtų mums būti paspartis...“. „Gali būti, kad tai bus vieta, pastatas į kurį suvažiuoja, kaip į automobilių garažą...“	Savanorystės ir tarpinstitucinio bendradarbiavimo skatinimas	<b>DC VEIKLOS PERSPEKTYVA</b>
„ tinklapiu padarymo, ar tos vienos erdvės, pradėjom dēliotis, kad atsirastų atskira dalis, skirta būtent DC ir ten ir kontaktai, kad būtų ir naujienos skelbiamos, ir tie tokie reikalingiausi arba visų dažniausiai naudajami pavyzdiniai dokumentai, patarimai, rekomendacijos, tokie dalykai būtų sukeli“.	Dalijimasis gerąja patirtimi, informuotumo didinimas	
„DC galėtų tapti ta institucija, kuri realizuotų aktyvumo principą... pasirinktų tai, ko nori, ir toje veikloje aktyviai dalyvautų“.	Vietos bendruomenės iniciatyvų, kūrybiškumo skatinimas ir palaikymas	
„Teisog su bendruomene tapti supervisoriumi... jau matant truputį plačiau, ir steigėjams lengviau būna, kai tu jau atneši tas idėjas, kai galima rinktis iš kažko, nei sėdėti ir diskutuoti, ką daryti“.	Bendruomenės verslumo skatinimas	
„<...> dėl problemų kėlimo ir jų gynimo.... pavieniai sunku yra kariauti, o asociacija jau yra juridinė jėga, ir jau socialinis partneris, su kuriuo privalo skaitytis visi...“.	Jungimasis į asociaciją	



LIETUVOS EDUKOLOGIJOS  
UNIVERSITETAS

LITHUANIAN UNIVERSITY  
OF EDUCATIONAL SCIENCES

# IŠVADOS IŠ DISKUSINIŲ GRUPIŲ SU DC VADOVAIS (1)

- DC kaimo bendruomenėje gali veikti kaip tam tikras tos vietovės išteklių vadybininkas, siekiantis teikti kokybiškesnis, įvairiapusiškas, bendruomenės poreikius atliepiančias paslaugas.
- Pasiteisina, kada DC imasi įvairios bendruomenės veiklos koordinavimo – padeda atskiroms iniciatyvoms surasti vienas kitas, bendradarbiauti, stiprina jau esančios veiklos atitikimą vietos bendruomenės poreikius ir pan.



LIETUVOS EDUKOLOGIJOS  
UNIVERSITETAS

LITHUANIAN UNIVERSITY  
OF EDUCATIONAL SCIENCES

# IŠVADOS IŠ DISKUSINIŲ GRUPIŲ SU DC VADOVAIS (2)

Kokybės užtikrinimo sąlygos siejamos su:

- *žmogiškaisiais ištekliais* (kvalifikuoti darbuotojai, pagal poreikį paslaugoms teikti, gali būti laisvai samdomi specialistai, sudaromos sutartys su regiono mokymo, suaugusiųjų švietimo centrais ar pan., mobilios komandos, savanoriškais pagrindais dirbantys bendruomenės nariai);
- *tinkama infrastruktūra* (įvairių tikslo grupių reikmėms ir veikloms vykdyti pritaikytos ir tinkamai įrengtos patalpos, įranga, baldai, mokymo priemonės ir kt.).





LIETUVOS EDUKOLOGIJOS  
UNIVERSITETAS

LITHUANIAN UNIVERSITY  
OF EDUCATIONAL SCIENCES

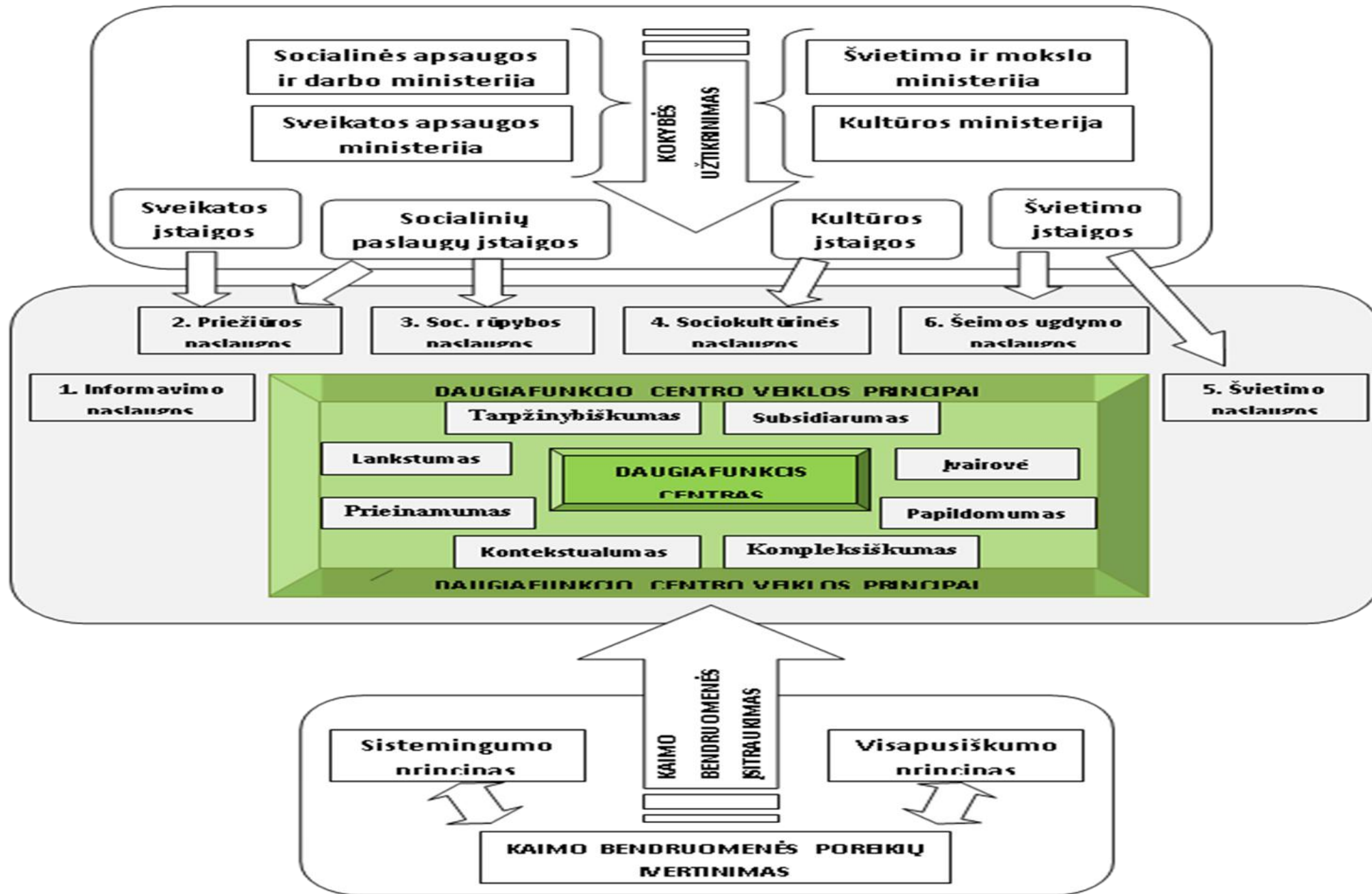
# IŠVADOS IŠ DISKUSINIŲ GRUPIŲ SU DC VADOVAIS (3)

- Steigiant DC ir neapibrėžiant jų funkcijų, labai dažnai į naujojo centro veiklą automatiškai perkeliamos buvusiųjų įstaigų funkcijos, neieškoma kokybiškai naujų sprendimų besikeičiantiems vietos bendruomenės interesams tenkinti.
- Naujai steigiamų DC veikla nepakankamai koordinuojama ir derinama su kitų vietovėje veikiančių įstaigų veikla ir funkcijomis.



LIETUVOS EDUKOLOGIJOS  
UNIVERSITETAS

LITHUANIAN UNIVERSITY  
OF EDUCATIONAL SCIENCES





LIETUVOS EDUKOLOGIJOS  
UNIVERSITETAS

LITHUANIAN UNIVERSITY  
OF EDUCATIONAL SCIENCES

# IŠVADOS

- Kaimo bendruomenė yra savitą identitetą turinti bendruomenė, pasižyminti ne tik išskirtiniais socialiniais ir kultūriniais bruožais, bet ir švietimo ir socialinėmis problemomis, kurioms spręsti stokojama atitinkamų paslaugų pasiūlos ir įvairovės.
- Išsiaiškinus bendruomenių savikūros ypatumus, išskirtiniais šio socioedukacinio proceso bruožais laikytina įvairiapusė daugiadisciplininė pagalba vietos žmonėms, siekiant teigiamų pokyčių ir kiekvieno bendruomenės nario įsitraukimo į socioedukacinę veiklą.
- Daugiafunkciai centrai – viena iš galimybių tenkinti vietos bendruomenės edukacinius, kultūrinius, socialinius poreikius, telkiant įvairius valstybinius ir privačius finansinius ir kt. išteklius.
- Daugiafunkčių centrų tikslas – padėti, kurti, diegti ir plėtoti modernią švietimo, apimančio įvairaus amžiaus gyventojų grupes ir jų poreikius, koncepciją.



LIETUVOS EDUKOLOGIJOS  
UNIVERSITETAS

LITHUANIAN UNIVERSITY  
OF EDUCATIONAL SCIENCES

# REKOMENDACIJOS DAUGIAFUNKCIŲ CENTRŲ

## VADOVAMS

1. Pristatyti ir viešinti savo veiklą, organizuoti kūrybines dirbtuves, kvalifikacines programas kitų daugiafunkčių centrų nariams, darbuotojams.
2. Bendradarbiaujant su vietos bendruomenėse veikiančiomis institucijomis, inicijuoti kaimo vietovėse socioedukacinę veiklą vykdančių specialistų mobiliąsias grupes ar komandas, teikiančias kompleksinę pagalbą.
3. Bendradarbiauti su kitais daugiafunkčiais centrais, aukštosiomis mokyklomis, bendruomenėje veikiančiomis institucijomis, nevyriausybinėmis organizacijomis siekiant kokybiškesnio darbo centruose, kartu stiprinant bendruomenę.



LIETUVOS EDUKOLOGIJOS  
UNIVERSITETAS

LITHUANIAN UNIVERSITY  
OF EDUCATIONAL SCIENCES

## REKOMENDACIJOS TYRĖJAMS:

1. Tobulinti hipotetinį DC veiklos modelį atliekant longitudinalinius tyrimus, kurie padėtų nustatyti konkrečioje kaimo vietovėje vykstančius pokyčius ir padėtų kryptingiau inicijuoti į bendruomenės poreikius ir visuomenės gerovę organizuotas veiklas.
2. Tokie tyrimai padėtų koncentruoti konkrečiose teritorijose vykdomas veiklas, skirtas esminėms vietovės problemoms spręsti ir integruoti teritorijoje vykdomas investicijas bei sutelkti žmogiškuosius resursus.



LIETUVOS EDUKOLOGIJOS  
UNIVERSITETAS

LITHUANIAN UNIVERSITY  
OF EDUCATIONAL SCIENCES

## **Prieš steigdami daugiafunkcij centrą atsakykite sau į klausimus:**

Valdymo struktūra

Finansavimo šaltiniai

Darbuotojai

Kas jungia JŪSŲ bendruomenės žmones ar bendruomenės narius?

Vietovė

Poreikiai ir interesai



LIETUVOS EDUKOLOGIJOS  
UNIVERSITETAS

LITHUANIAN UNIVERSITY  
OF EDUCATIONAL SCIENCES

DĖKOJU UŽ DĖMESĮ

